

## グローバルシティ 大丸有

[ピックアップパーソン・インタビュー]

### CBRE

ディレクター・タレントアキュイジション ソニア メイヤーさん

[グローバルView]

### 星のや東京

サービスチーム 尾中 亮太さん

### 東京シティアイ

所長 山本 正裕さん

営業開発課 課長 前川 沙織さん

サービス課 課長 呉 春玉さん

[大丸有のたしなみ方]

ART COLLECTION ザ・ペニンシュラ東京

東京国際フォーラムアートワーク

千代ちよこ(パレスホテル東京「スイーツ&デリ」)

YAUMAY(ヤウメイ)

## 大丸有掲示板

大丸有協議会会員の方々からのお知らせです。

### ■ Otemachi One 5月12日(火)グランドオープン!

三井物産(株)と三井不動産(株)が大手町一丁目で推進して参りました大規模複合開発「Otemachi One」が2020年5月12日(火)ついにグランドオープンします。千代田線大手町駅直結の商業店舗エリア「Otemachi One Avenue」では約30の飲食・物販・サービス店舗が開業予定です。近隣も含めたオフィスワーカーの幅広いニーズに応える、バラエティ豊かな店舗が揃っていますので、是非お立ち寄り下さい!



### ■ フランス発!! 世界最大級のクラシック音楽祭 ラ・フォル・ジュルネTOKYO2020 ベートーヴェン生誕250周年となる2020年のテーマは、

「Beethoven — ベートーヴェン」 開催日: 2020年5月2日(土)~5月4日(月) ※5月1日(金)は前夜祭

今年もGW期間中に東京国際フォーラムでは朝から晩までクラシックのコンサートが開催されます。ほとんどが公演時間約45分でチケット代1,500~3,500円程度の公演ばかりです。0歳から入場できるコンサートや、周辺エリアでは無料で楽しめるコンサートも開催され、3日間で約320公演開催!  
◎詳しくはHPをご覧ください。

<https://www.lfj.jp/>



### ■ 東京サンケイビル 春まつり 開催期間: 4月6日(月)~4月24日(金)

毎年恒例の「東京サンケイビル春まつり」を開催します。群馬県生まれのいちご「やよいひめ」や春まつりオリジナルトートなどのプレゼントがもらえるLINEお友達登録キャンペーンや、ヤマノミュージックサロンによるランチコンサートを予定しています。また期間中には商業エリアの店舗が参加するランチメニューフェアを開催!この機会にぜひお越しください。

詳しくはこちら▶



### もっと詳しい内容は右のQRコードからWEB ON!へ

大丸有協議会

検索

<http://www.otemachi-marunouchi-yurakucho.jp>



### 編集 後記

今回は、大丸有と海外を繋ぐ人、場所にフォーカスしました。この街には、日本らしさと、そうでない部分がバランスよく存在しているように思います。そんな大丸有エリアには、どんな人も心地よいと感じられる雰囲気があるのではないでしょうか。オンとオフ、どんな時でも訪れて頂ければ嬉しく思います。



大丸有協議会事務局/鈴木



発行: 一般社団法人大手町・丸の内・有楽町地区まちづくり協議会

〒100-8133 東京都千代田区大手町1-1-1 大手町パークビル

TEL.03-3287-6181 FAX.03-3211-4367

<http://www.otemachi-marunouchi-yurakucho.jp>

\*本誌に関するご意見、ご感想等ございましたら右記までお寄せください。 machizukuri@otemachi-marunouchi-yurakucho.jp

「大丸有(だいまるゆう)」とは、大手町の「大」丸の内の「丸」有楽町の「有」からとった造語です。



社は「時代やテクノロジーの変化に追いつくのではなく、マーケットを変えて行くくらい姿勢でチャレンジしよう」という社風ですので、中途採用だけでなく、新卒採用も重視しています。なぜなら、時代の最先端を生きる若い人から、新しいアイデアや価値観などを教わることも多いからです。人材育成は、会社の将来への投資なので、新人研修にも力を入れています。

また、当社は、2020年2月21日をもって、創立50周年を迎えました。これまでご支援いただいた皆様に深く感謝するとともに、今後も新しい価値を創造し続け、人と社会に貢献できる企業を目指していきます。そのためにも、より多くの優秀な人材を採用していくことが求められていくなか、企業ブランドイメージを高めることも私のミッションです。

—日本で働き始めて、文化や習慣の違いに戸惑われたことはありますか？

私はもともと日本語は話せましたが、いわゆる「ビジネスジャパニーズ」は全く知りませんでした。さらに夫婦と一緒にビジネスしてきた期間が長かったので、会社という組織の中のルールや習慣に戸惑うこともありました。たとえば承



さまざまな国際都市が冠されたビジネスエリア  
こちらは「ニューヨークエリア」



オフィスに併設されている  
カフェスペース

認プロセス。何段階もの承認プロセスを経て決裁が下りる長いプロセスに驚いたことも(笑)。ただ、実際に働いてみると、親切な方が多くて、とても働きやすい環境です。また、住環境にしても、私は現在、子育ての真っ最中なのですが、こんなに安全で便利で暮らしやすい国はないと思います。

—大丸有エリアでお気に入りのスポットなどがありませんでしたら教えてください。

ライトアップされた仲通りはお気に入り。散歩コースですし、KITTEビルの上庭園から眺める東京駅も大好きです。皇居前の公園にもよく足を運びます。ちょっと疲れたときに芝生の上を20分ほど歩くと、心も体もリフレッシュできるんです。穴場的なスポットですので、ぜひおすすめしたいですね。



今年創立50周年を迎えるCBRE

# グローバルシティ大丸有

私たちのまちでは多くの外国人の方がビジネスの現場で活躍しています。一方で、海外からビジネスや観光で来られたインバウンド施設も充実しています。ビジネス・観光などさまざまなシーンでグローバルな展開をしているまち、大丸有。今回はこのまちで活躍する外国人や、海外の方をお迎えするインバウンド施設で働く方々に登場していただきます。

## ピックアップパーソン・インタビュー

### 優秀な人材を採用するとともに 企業ブランドを高めるために貢献したい

CBRE 人事部 ディレクター・タレントアクイジション ソニア メイヤー さん



—ご経歴を教えてください。

母親が日本人で私は東京生まれです。15歳からアメリカの高校、大学で学び、帰国後は一橋大学法学部の修士課程へ進み、マネジメントコンサルティング会社へ入社しました。入社2年目でアメリカ人の今の主人と出会い、彼が仕事で中国へ行くことになったので一緒に付いていくと決めました。中国・上海で夫と人材紹介サービスのビジネスを手がけて、上海に11年間生活することになりました。子供を育てる環境、そして自分のキャリア成長を真剣に考えるようになったのをきっかけに、日本への帰国を

考えていた際に、当時のCBRE日本法人の社長ベン・ダンカンと会う機会がありました。彼の人材開発に対する考え方やパッションに感銘を受け、CBREへの入社を決めました。

—現在は人事部の採用責任者として働いてらっしゃること。御社が求める人物像などについてお聞かせください。

旺盛なバイタリティと好奇心を持って自ら進んで勉強することはもちろん、部門間の垣根を超えて新たな価値を生み出してくれるような、創造力、適応力、そしてコミュニケーション能力の高いアクティブな人材を求めています。また、当

## 星のや東京

サービスチーム 尾中 亮太さん



います。

— どのようなお客様が多くご利用されていますか？

時期によってさまざまなお客様がお見えになります。桜の時期は海外からのお客様が一気に増えますし、お正月やGWなどの大型連休は毎年当館で過ごされるという日本人のお客様もいらつやいます。なかには、都内にお住いにもかかわらずわざわざ当館に宿泊される方も。最上階にある吹き抜けの天然温泉など、非日常のひとつときをお楽しみになられているのでしょうか。

— この大丸有エリアを、どのように感じていますか？

今は立派なビジネス街ですが、皇居もあれば昔の名残がそこかしこから感じられる。そんな昔と今が共存した街と感じます。それは物質面だけでなく精神面でもそう。大手町に平将門の首塚があります。将門は日本を変えようとして朝廷に反旗を翻した人物です。そんな「日本を変えよう！」という精

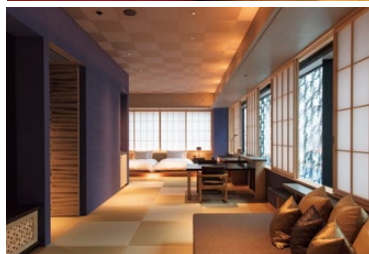


星のや東京 塔の日本旅館

神が、将門の眠るこの地で活躍するビジネスマンに受け継がれているような気がしてなりません。その一方で、夜の仲通りあたりにはご家族連れやカップルもいて、ビジネスとは別の空気が漂っている。そんな相反する雰囲気を楽しめることも大好きですね。

— 最後に、尾中さんのこれからの目標をお聞かせください。

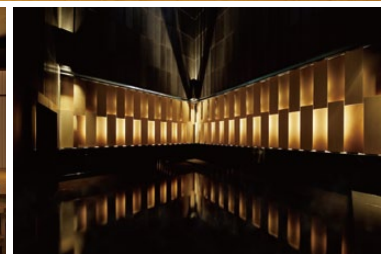
私は10歳から大学卒業までアメリカ



客室 菊



お茶の間ラウンジ



幻想的な夜の露天

日本古来のおもてなしの文化を  
世界に伝えていけたら幸いです

— 最初に「星のや東京」のコンセプトについて教えてください。

コンセプトは「塔の日本旅館」です。東京の大手町という拠点で、なぜホテルではなく日本旅館なのか。それは、日本らしいおもてなしや文化を伝える宿でありたいという私たちのこだわりです。日本旅館が時代の流れに乗り切れずに廃れつつあるなか、この国に受け継がれて来た「おもてなしの精神」は今の時代だからこそ感動を生むのではないかと考えています。

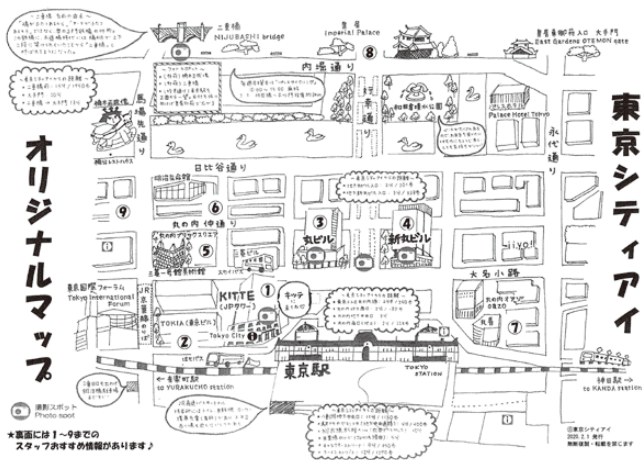
— 塔の日本旅館というコンセプトの通り、建物の造りがとても印象的です。

建物は地下2階、地上17階。それぞれのフロアに6部屋、それが層になり積み重なる構造になっています。各フロアの中心には「お茶の間ラウンジ」という共用スペースがあり、団らんや語らいにご利用いただいで

カのシアトルで暮らしたのですが、海外にいたからこそ見えた日本の良さがあります。また、海外での日本の捉えられ方に違和感を覚えることもあります。それを、日本旅館を通じて変えていけたらと考えています。揺るぎない信念とこだわりを持ち、それをお客様に受け取っていただく。そんな日本古来の「おもてなしの文化」を、広く世界に伝えていけたら幸いです。

# グローバル View

このまちは「おもてなし」の心を持って  
インバウンドの方々をお迎えます



スタッフ手作りのオリジナルマップ



併設されているカフェ



イベントも大賑わい



さまざまな観光情報誌が並ぶラック

## 総合観光情報センター 東京シティアイ

所長 山本 正裕さん  
営業開発課 課長 前川 沙織さん  
サービス課 課長 呉 春玉さん

いつ来ても誰が来ても  
便利で楽しめる  
都会のオアシスのような  
場所を目指して

最初に「東京シティアイ」の概要  
について教えてください。

山本：旧東京中央郵便局跡地の再  
開発によりオープンした、JPT  
ワー・KITE内での総合インフォ  
メーションセンターです。東京を訪れ  
る国内外のツーリストへ、交通・食・  
宿泊・イベント・エンターテインメン  
ト・ビジネスなど幅広いジャンルの情  
報提供から各種手配サービスまで  
をワンストップで提供しています。  
さらには、旅行・観光などに関する  
イベントを開催するパフォーマンス・  
ゾーンや旅行ガイドブックなどを自  
由に閲覧できるカフェを設け「人と  
文化」「人と旅」の交流を育む情報発  
信拠点として展開しています。

前川：観光のご案内だけでなく、イ  
ベントスペースは自治体や企業が物  
産展などを開催する場としてもご

大きな特長です。

国内外のたくさんの方々をおも  
てなしするうえで、心がけているこ  
となどはありますか？

呉：たとえば道案内をさせていた  
だく際は、目的を確認するように  
しています。「東京駅の南口はどこ  
ですか？」と聞かれたときに道順を

利用いただいております、周辺で働く  
方々もたくさんお見えになります。  
また、イベントの内容に関しても企  
画段階から出展者と一緒に考えア

案内するのは簡単ですが、例えばは  
とバスに乗ることが目的だとすれ  
ば違った案内になりますからね。ま  
た、東京シティアイのオリジナルマッ  
プも大変好評です。年に一度、丸の  
内界隈を私たち自身が歩いて常に  
最新の情報にアップデートしなが  
ら、車椅子の方でもアクセスしやす

いバリアフリーのルートなどを提案  
しています。

国籍やハンディキャップの有無に  
かわらず、あらゆる人にやさしく  
て便利な拠点というわけですね。

呉：スタッフの中に手話検定を取  
得している者がおりまして、他のス  
タッフが手話を習っているんです。  
また、筆談にも対応しています。こ

れらも車椅子の方への道案内と同  
じく「誰でも来ることが出来る場  
所」「誰が来ても楽しめる場所」に  
したいという想いから始まったこ  
とです。

最後に、日ごろイベントのお手  
伝いしている東京シティアイから  
大丸エリアのおすすすめイベントが  
ありましたら教えてください。

山本：個人的には「KITE内  
ランシエ落語会」をおすすめしたい  
ですね。東京シティアイで定期的に  
開催される若手落語家による落語  
会で観覧は無料。どなたでも楽し  
みいただけます。丸の内でも落語もオ  
ツですよ！



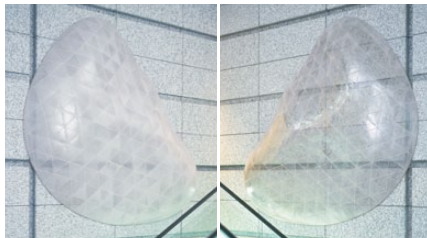
左から  
呉さん、山本さん、前川さん



『蝶の羽を秘めたつぼ』●草間彌生  
「水玉模様の前衛的な作品が有名な草間彌生ですが、こちらの作品はどこかファンタジックで優雅な印象です」



『意心帰』●安田 侃  
「中庭の石の床の上にふんわりと浮かんでいるように見えます。石なのに柔らかな印象で、日光の加減により、さまざまな表情を見せてくれます」



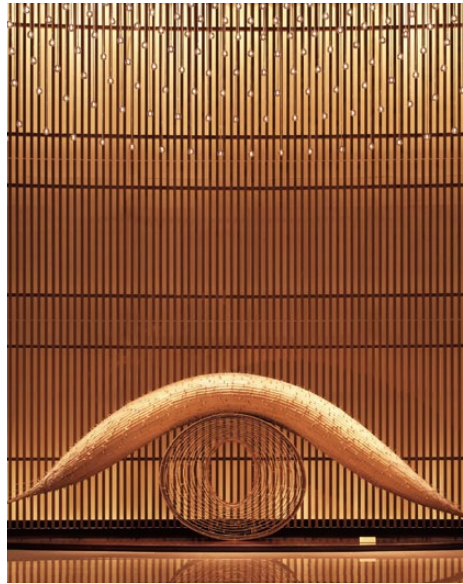
『眠っているのと起きてるの』  
●リチャード・ディーコン  
「どちらが眠っているのか起きてるのはわかりません。繭のようでもあり、中で何かが育っているのかもしれないね(笑)。丸の内側の道路から窓越しに見ることもできます」

広報部  
奥山美菜子さん  
一番のお気に入り  
『十字の鳥』●江口 週  
「ガラスと金属の建物の中、素朴な木彫りの風合がホッとさせてくれます」

おすすめ  
1



コンシェルジュ 杉野礼文さんと「泡花」東端 唯



『臥龍の門』竹によるインスタレーション 演 恵泉

## 東京国際フォーラム アートワーク

Art

おすすめ  
2



おすすめ  
3

呼応しあうことを前提としていることでしよう。コレクションは、国際性、現代性、永続性、一貫性の4点を考慮して収集され、作家数は欧米・アジアから計50名、作品数は134点に上ります。パブリックスペースに設置されているものもありますが、訪れたホールで作品に出会う偶然も楽しみに是非ご来館ください。

建築と調和し呼応する  
アート作品の数々  
作品数は134点に上ります

東京国際フォーラムのアートワークは、「多様性の舟」をコンセプトとしています。鉄道の線路を都会を走る川に、「東京国際フォーラム」の建物をそこに停泊する「舟」に見立て、それぞれの文化を発信する作品の集合が世界の多様性を認めることに繋がるとの想いが込められています。美術館の作品収集と異なる点は、これらの作品選定が「東京国際フォーラム」という建築空間と調和し、

## 大丸有の / たしなみ方

知っているとおあなたを  
ちょっとハッピーにしてくれる、  
まちのエッセンスをお届けします。

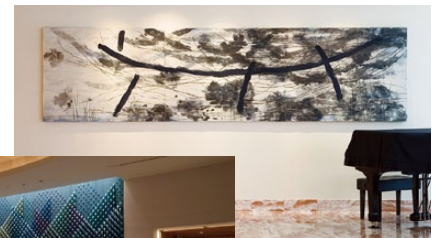


「ペニンシュラスタンダードと日本文化の融合」を見事に具現化した作品の数々をご覧ください

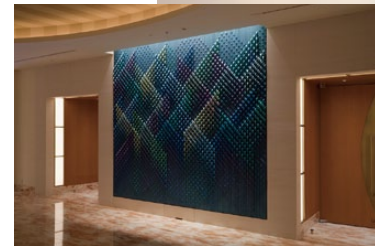
国内外のゲストが行きかうインターナショナルな雰囲気の中ホテルではユニークなアート体験をお楽しみいただけます。当ホテルには85名ほどのアーティストによる約1,000点のアート作品が展示されています。その9割が日本人アーティストによるもので、インテリアデザイナーの橋本夕紀夫氏によるデザインコンセプト「ペニンシュラスタンダードと日本文化の融合」を見事に表現

## ART COLLECTION ザ・ペニンシュラ東京

Art



「絶対水平感-3」  
堀浩哉



「Green Collaboration」  
橋本京子

したクラフトマンシップ溢れる職人技やアーティストによる作品をご覧くださいことができます。  
パーチャルウォーキングツアーは宿泊者様専用サービスですが、無料でお貸し出しをする iPod で、和の技法を用いた館内のインテリア、充実したアートコレクションをより詳しくご紹介しており、一層お楽しみいただくことができます。



大丸有の  
たしなみ方



高橋一平支配人



ショコラティエール 小林美貴さん



見た目も美しい点心の数々。  
下段右が「蝦夷鹿の  
パイ包み」



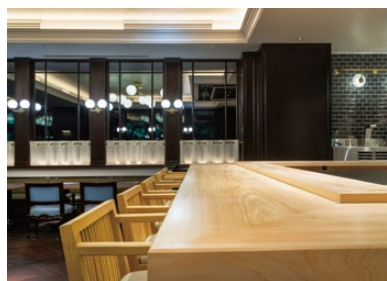
シェフたちの仕事の間近に見られるオープンキッチン

当店は、ロンドンの飲食業界で成功を収めているアラン・ヤウ氏をプロデュースーに日本で初めて迎え、コンセプトから店づくり、サービスのスタイルまで彼の指示のもと、運営しています。点心という、カジュアルなイメージが強いと思

ハレの日には  
ラグジュアリーな中華を！  
点心の逸品をお楽しみください

Food

YAUMAY (ヤウメイ)  
二重橋スクエア2F



日本のお寿司屋さんから  
インスパイアされたカウンター席

われませんが、YAUMAYではラグジュアリーな空間でお楽しみいただけます。是非、「ハレの日」に楽しんでいただきたいと思います。また、飲茶、というように通常、点心にはお茶が定番ですが、当店では、それに加えて、ワイン、シャンパンでも楽しんでいただけるよう、ソムリエが皆さまをお待ちしています。オススメ料理は「蝦夷鹿肉のパイ包み」。当店のシェフがロンドンのレストランで、ミシュランの星を取った料理の一つで、多くのお客様にご注文いただいています。また、現状がYAUMAYの完成形だとは思っていません。去年より今年、今年よりは来年と、進化し続けるレストランを目指してまいります。



千代ちょこ  
2,600円(税別)



chiyo choco  
~ 2020 edition ~  
3,000円(税別)

去年から気鋭のアーティストたちとコラボした限定商品の販売を開始しましたが、2020年はNatsumiyamaguchi氏とコラボレーションした新しいデザインのショコラをご用意しました。パッケージにもこだわり、まるでアルバムのように収めるデザインは、ページをめくるごとに鮮やかな絵柄のショコラをじっくりお楽しみいただけます。

今年から気鋭のアーティストたちとコラボした限定商品の販売を開始しましたが、2020年はNatsumiyamaguchi氏とコラボレーションした新しいデザインのショコラをご用意しました。パッケージにもこだわり、まるでアルバムのように収めるデザインは、ページをめくるごとに鮮やかな絵柄のショコラをじっくりお楽しみいただけます。



イースターショコラ  
2,500円(税別)  
※提供期間:2020年4月1日(水)~  
4月12日(日)

Gift



千代ちょこ  
(パレスホテル東京「スイーツ&デリ」)

世の中のどこにもない、日本の伝統美を取り入れたカカオの香り豊かなショコラ

当ホテルはリニューアルオープンしてから8年を迎えますが、そのオープン当時の発売以来、ご好評いただいているのが「千代ちょこ」です。ホテルのブランドコンセプトでもある「美しい国の、美しい一日がある。」を表現できるスイーツ、と

